



# Die Jagd im Landkreis Garmisch-Partenkirchen

## Hegeschau

### Leitlinien im Landkreis

Die Leitlinien werden jährlich mit Vertretern unterschiedlicher Interessensgruppen überarbeitet. Diese können auf der Website des Landratsamts und über folgenden QR-Code (Scan mit dem Handy) aufgerufen werden.

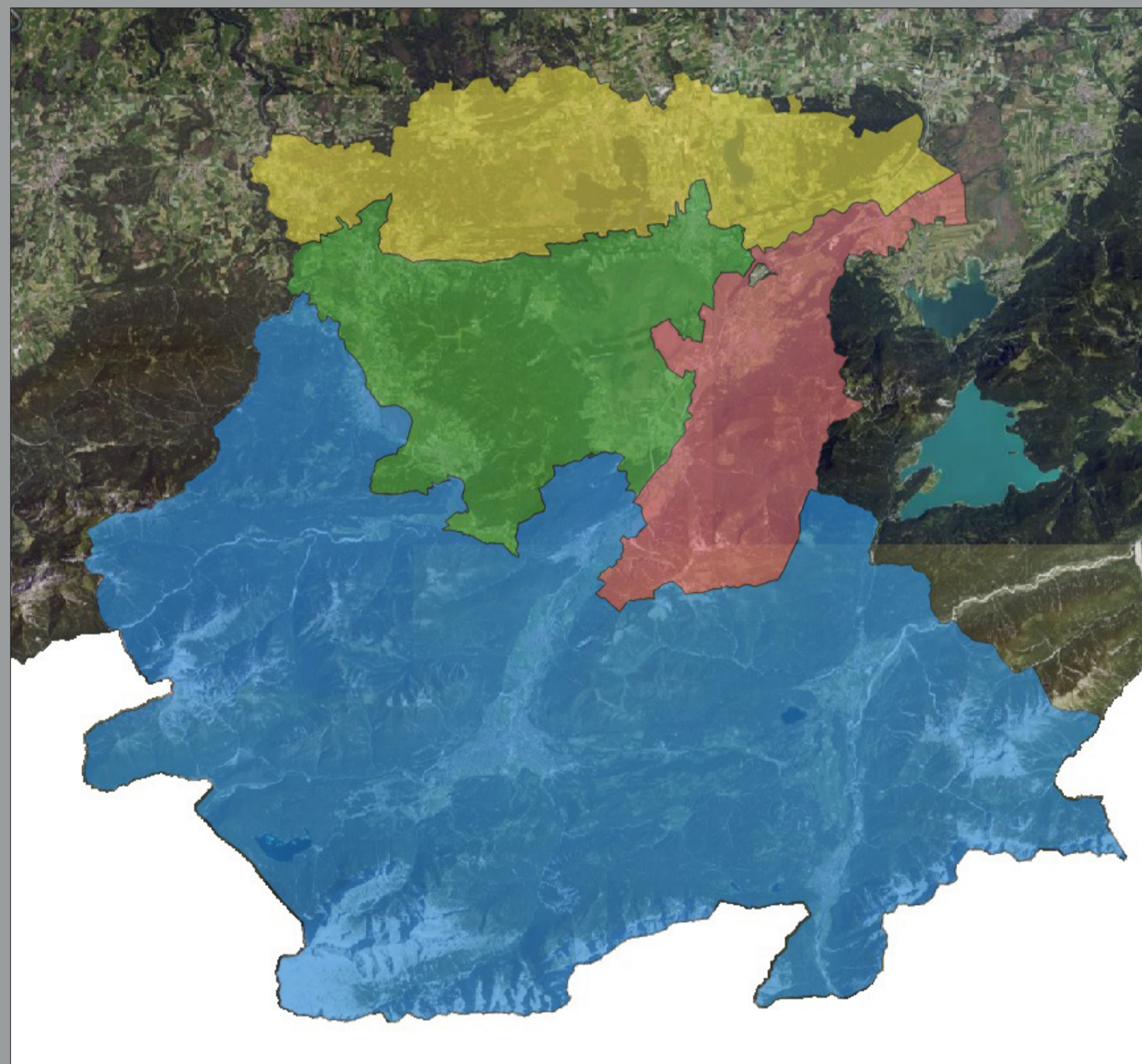


### weitere Infos im Jagdreport

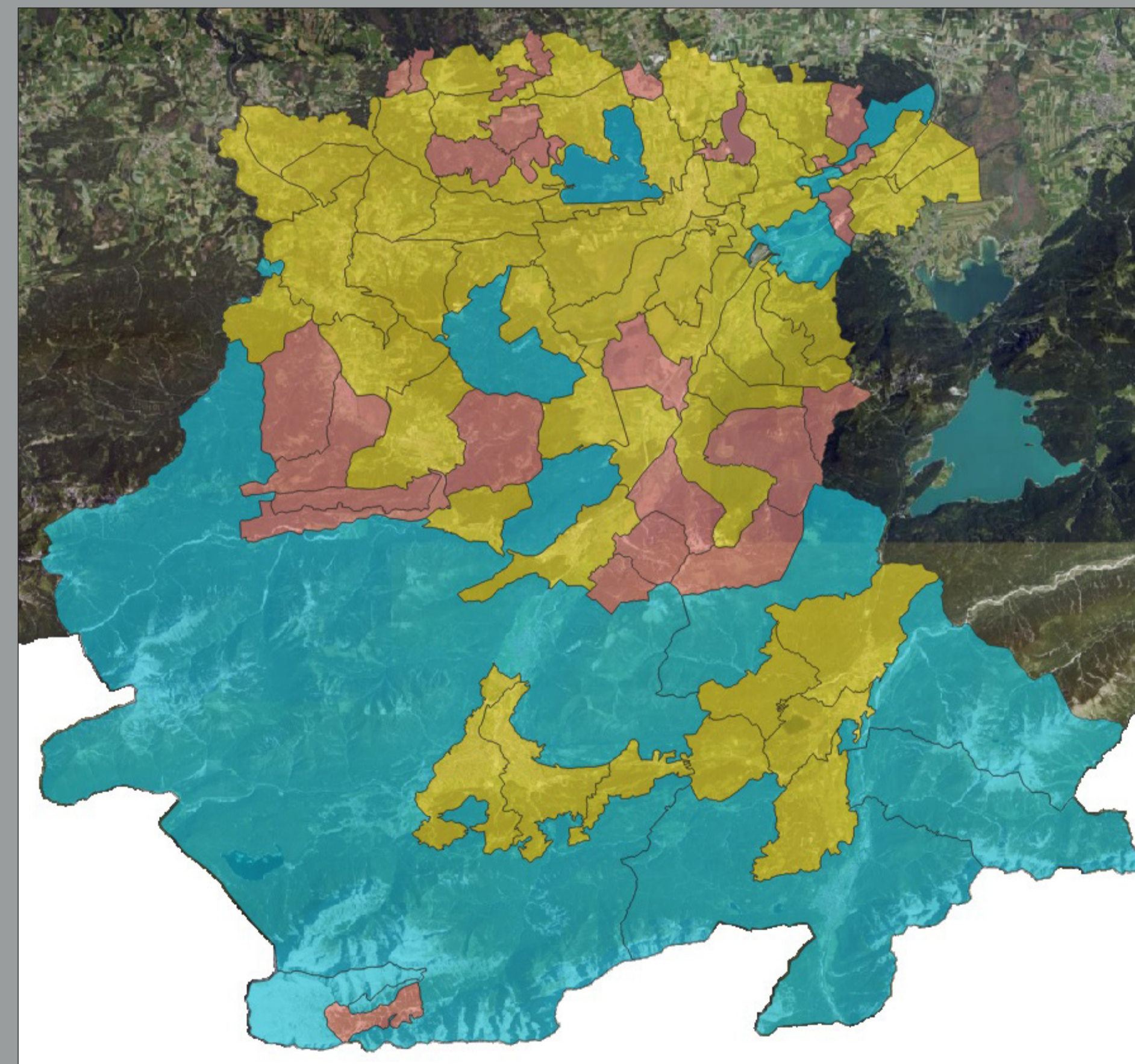
Weitere Informationen zur Jagd und anderen Themen im Landkreis finden Sie im aktuellen Jagdreport auf der Website des Landratsamts: [www.lra-gap.de/de/wilddoekologie.html](http://www.lra-gap.de/de/wilddoekologie.html) oder unter nebenstehendem QR-Code.



## Jagdliche Gliederung des Landkreises



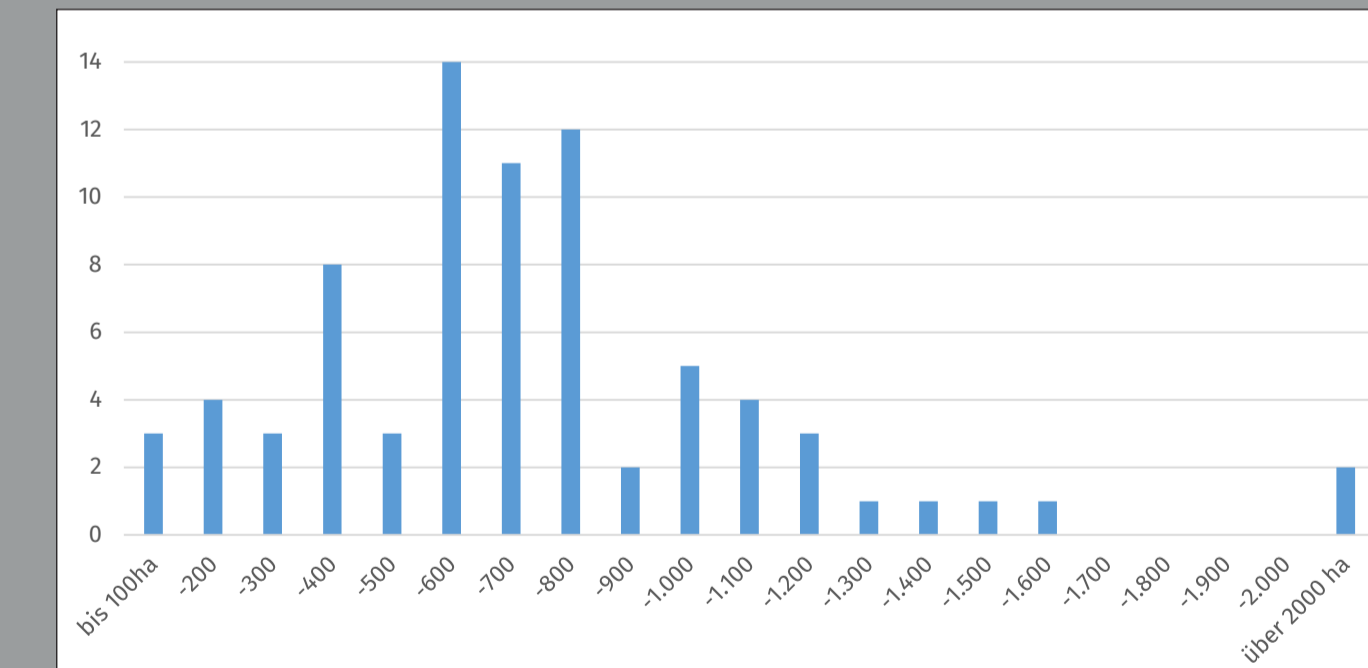
**Aufteilung des Landkreises GAP nach Hegeringen**  
gelb = HHG Werdenfels Nord  
grün = HHG Werdenfels West  
rot = HHG Werdenfels Ost  
blau = HHG Werdenfels Süd



**Aufteilung des Landkreises GAP nach Revierformen**  
gelb = Gemeinschaftsjagdreviere (GJR)  
rot = Eigenjagdreviere (EJR)  
blau = Staatsjagdreviere (StJR)



**Ausschnitt der Rotwild- und rotwildfreien Gebiete im Landkreis GAP**  
rot = rotwildfreie Gebiete  
grün = Rotwildgebiete



**Verteilung der Reviergrößen im Landkreis GAP**  
Anzahl der Reviere in den jeweiligen Kategorien, die die Reviergröße [ha] in Intervallen darstellen. Die überwiegende Mehrheit der Reviere im Landkreis Garmisch-Partenkirchen ist zwischen 300 und 800 ha groß. Die beiden größten Reviere stellen die zwei Forstbetriebe der BaySF AöR dar.